

子育てエコホーム 支援事業が スタート!

BL部品の
安全合わせガラスなら
安全・安心

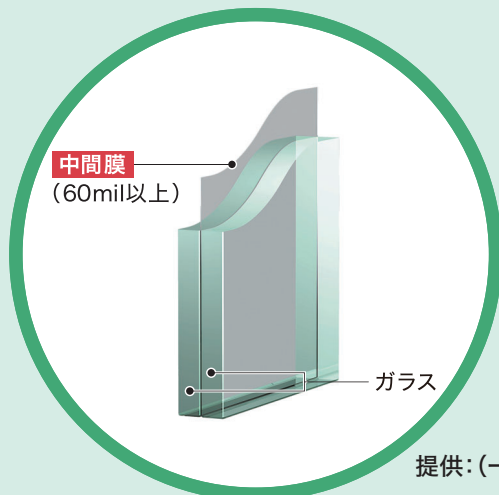
- ◆10年以上の「無償修理補償」
- ◆「保証責任保険」と「賠償責任保険」の2つの保険

補助対象の「防災安全合わせガラス」。

BL-bs部品でお施主様へ「防災+防犯」に強い住まいを提案しましょう。

子育てエコホーム支援事業の詳細はこちらから
(一社)板硝子協会

<https://www.itakyo.or.jp/disaster-safety-glass/subsidy/kosodate-ecohome-mlit/index.html>



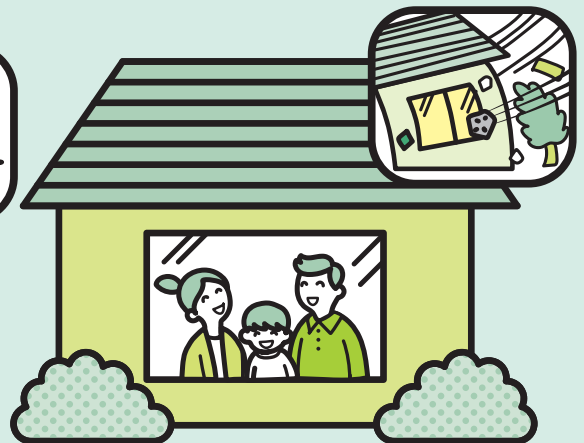
中間膜
(60mil以上)

ガラス

防災安全合わせガラス



提供: (一社)板硝子協会



BL-bs部品「防災安全合わせガラス」とは

「瓦屋根の破片相当」以上の飛来物の衝突に対する安全性を有するもの。一般財団法人ベターリビングが認定した「優良住宅部品(BL 部品)」のうち、より良い社会の実現に寄与するものとして特長を備えた部品のことです。

防災安全合わせガラス (既認定品は中間膜 60mil 以上で、CP マーク取得*の要件を満たしています。)

BL 認定基準「安全合わせガラス」のポイント

- 1 安全合わせガラスとは、飛来物衝突の安全性、防犯性及び人体衝突の安全性を有するものをいいます。
- 2 合わせガラスは、2枚以上の材料板ガラスに中間膜を挟み全面接着したもので、外力の作用によって破損しても、破片の大部分が飛び散らないようにしたものです。
- 3 飛来物衝突の安全性は、台風による飛来物衝突によって貫通又は孔(開口)が生じないこと、及びその後強風が継続した際に被害が進展しないことを要求しています。
- 4 設計時には、飛来物衝突の安全性について確認された合わせガラスを、適切な風速、圧力差、開口部が設置される高さ及び防護レベルを考慮し、適材適所で選択することになります。
- 5 人体衝突の安全性は、ショットバック衝撃特性の性能を有することを要求しています。
ショットバック衝撃特性とは、合わせガラスに人体などがぶつかった場合における破壊時の耐貫通性能をいう。
- 6 防犯性はCP部品に準じた性能を要求しています。
- 7 無償修理保証の対象及び期間を10年として定めています。
- 8 「防災安全合わせガラス」(BL-bs部品)とは、安全合わせガラスのうち「屋根瓦の破片相当」以上の飛来物の衝突に対する安全性を有するものです。

*CPマークとは、「防犯性能の高い建物部品の開発・普及に関する官民合同会議」で定める試験を実施し、5分間以上耐えることが確認された建物部品を「防犯性能の高い建物部品」(CP部品)と呼び、そのシンボルマークのことを指す。



飛来物衝突試験



飛来物衝突試験は、暴風による屋根瓦等の飛来物に対する建材(窓ガラス、雨戸・シャッター、外壁材等)の耐衝撃性能を確認するためのもので、「JIS R 3109: 建築用ガラスの暴風時における飛来物衝突試験方法」の要求を満たしております。試験機は、飛来物を模擬した加撃体(木片または鋼球)を発射するための空圧砲(エアキャノン)と加撃体の速度を計測する高速度ビデオカメラシステムで構成されています。また、飛来物衝突試験には繰返し圧力載荷試験も含まれ、安全性の確認を行っています。飛来物による建物被害を軽減するため開口部などの耐衝撃性能が注目され始めています。

動画はこちらから

<https://www.cbl.or.jp/info/547.html>



写真/飛来物衝突時

写真提供:(一社)板硝子協会

他のガラスとの比較はこちらから (一社)板硝子協会

<http://www.itakyo.or.jp/data/research/testmovie.html>

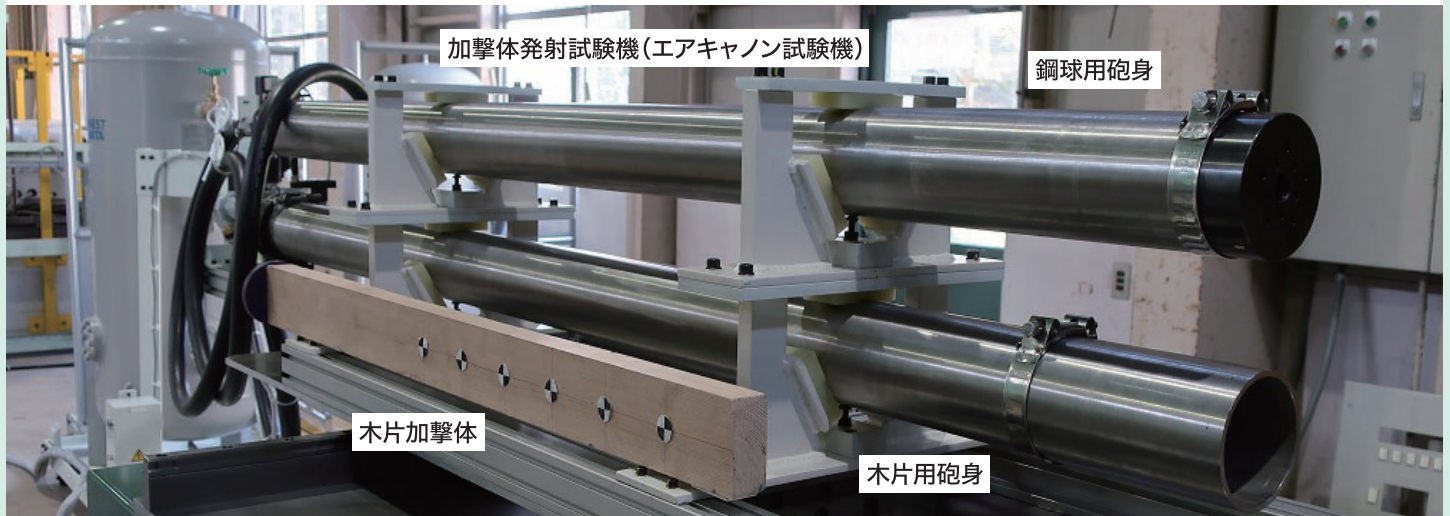


写真:つくば建築試験研究センター

「防災安全合わせガラス」選ぶなら BL-bs 部品

| 認定製品 概要 | 企業名 | AGC株式会社 | セントラル硝子プロダクツ株式会社 | 日本板硝子株式会社 |
|------------|---|--|---|----------------------------|
| | 認定番号 | BLSG012025 | BLSG022025 | BLSG032025 |
| | 申請機種名 | ラミセーフシェルター | ラミレックスBb | ラミペーンシェルター |
| | 申請型式 | BLLG-PVB60C-001 | LB6P6 | LP6-60B |
| | 構成 | 合わせガラス | 合わせガラス | 合わせガラス |
| | ガラス構成 | FL3+60mil+FL3 | FL3+60mil+FL3 | FL3+60mil+FL3 |
| | 中間膜種類 | PVB(ポリビニルブチラール) | PVB(ポリビニルブチラール) | PVB(ポリビニルブチラール) |
| | 飛来物の安全性 | C(屋根瓦の破片相当) | C(屋根瓦の破片相当) | C(屋根瓦の破片相当) |
| | 防犯性能 | 有 | 有 | 有 |
| | 落球衝撃・はく離特性・ ショットバック衝撃性 | LII-1 | LII-1 | LII-1 |
| マーク表示 | 防災安全 AGC セントラル硝子プロダクツ株式会社 GP-XX 21-3 ガラス右下 (刻印) | 60 [c] セントラル硝子プロダクツ株式会社 CENTRAL GLASS SANI 防災安全合わせガラス ガラス右下 (刻印) | ラミペーンシェルター 20.11 ガラス右上 (シール) | 20.11 ガラス右下 (刻印) |

詳細につきましては、各社サイトをご確認ください



一般社団法人板硝子協会

<https://www.itakyo.or.jp/disaster-safety-glass/subsidy/>



機能ガラス普及推進協議会サイト

<http://www.glass-town.jp/>



AGC株式会社

https://www.asahiglassplaza.net/products/lamisafe_shelter/



セントラル硝子プロダクツ株式会社

<http://www.cg-glass.jp/pro/pdf/single/lamilexBb.pdf>



日本板硝子株式会社

https://glass-wonderland.jp/product/lamipane-shelter_pairmulti-lamishelter/

