

CASBEE[®]-戸建(新築)

評価結果

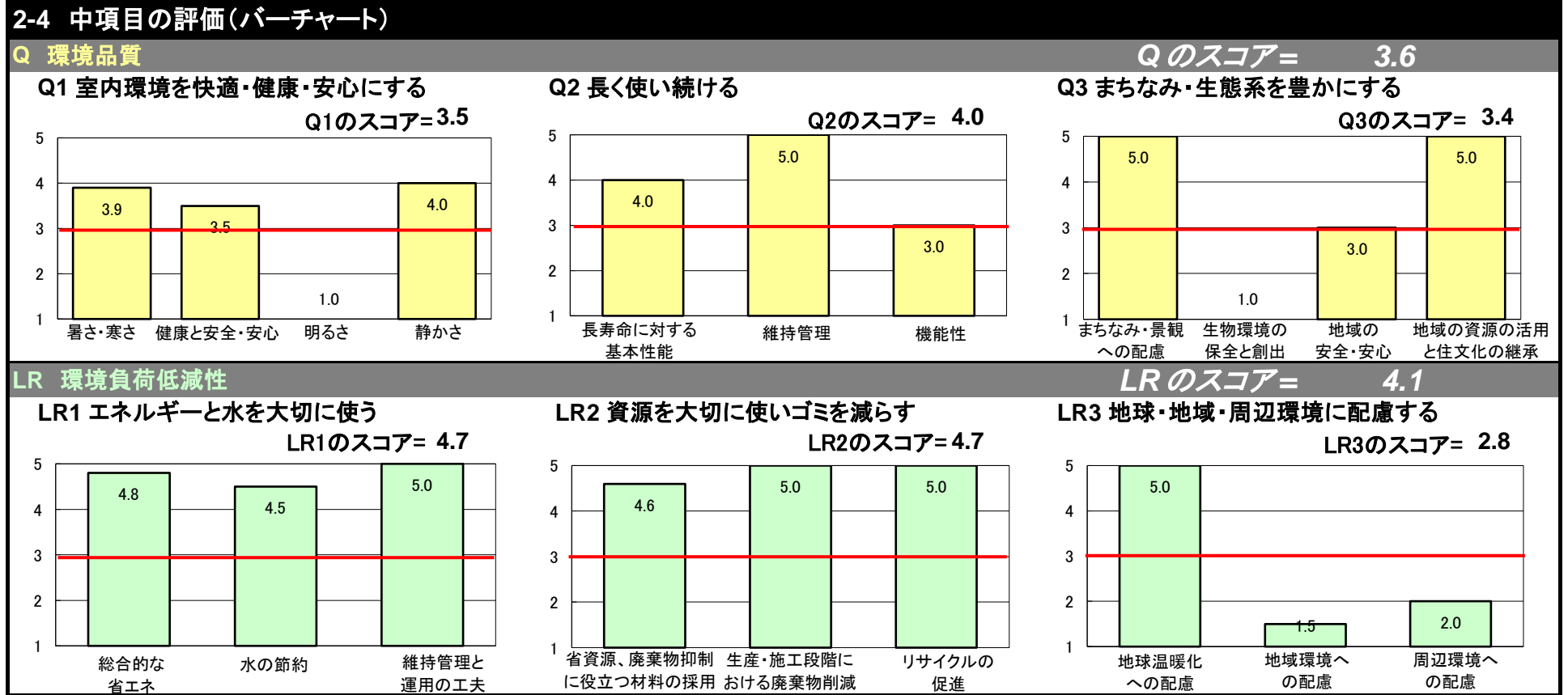
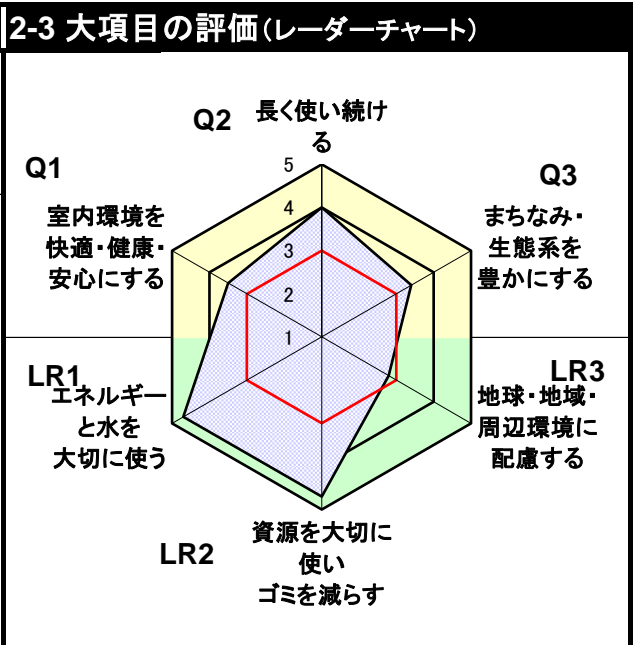
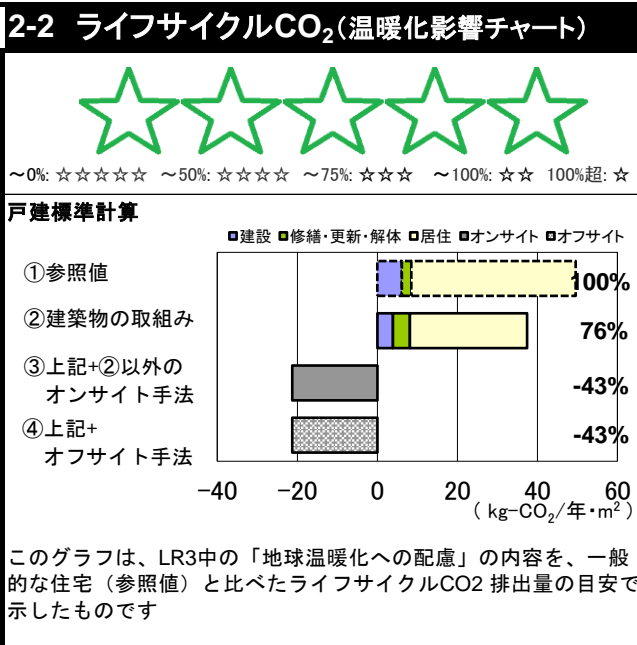
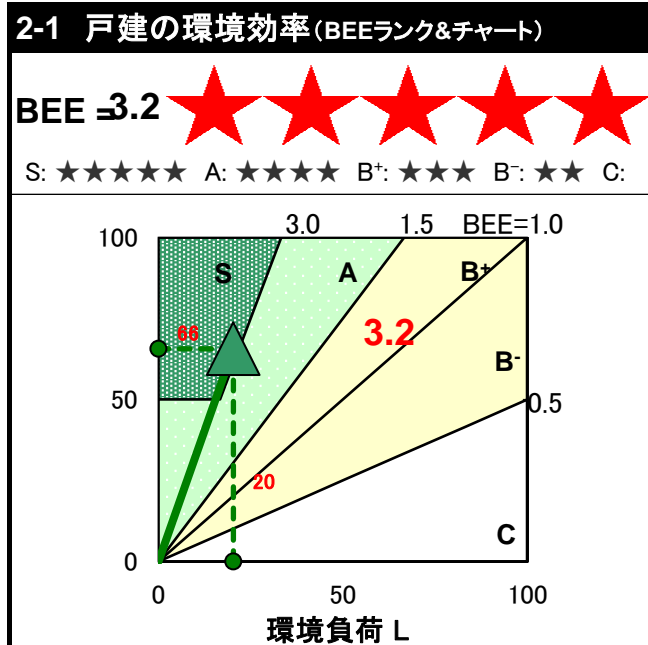
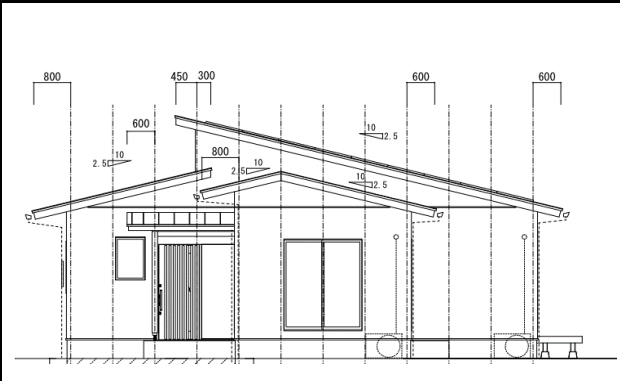
■使用評価マニュアル:

CASBEE-戸建(新築) 2018年版

■使用評価ソフト:

CASBEE-DH_NC_2018v1.0

1-1 建物概要			1-2 外観		
建物名称			仕様等の確定状況	建物の仕様	確定
竣工年月	2019年9月	予定		持ち込み家電等	仮
建設地				外構の仕様	仮
用途地域	第一種低層住居専用地域	確定	<備考> サステナブル先導事業 環境効率 最高ランクS LCCM5つ星		
省エネルギー-地域区分	7 地域		評価の実施日	2019年5月11日	
構造・構法	木造軸組工法	確定	作成者	竹割 拳志	
階数	1		確認日	2019年5月11日	
敷地面積	199 m ²	仮	確認者	田中章三	
建築面積	86 m ²	仮			
延床面積	84 m ²	仮			
世帯人数	4	仮			



3 設計上の配慮事項

総合	その他	
長期にわたり健康で安全で省エネルギーな居住に供し、LCCO ₂ がマイナスとなることを目指す住宅で、ZEHの上位概念となライフサイクルカーボンマイナス住宅(Life Cycle Carbon Minus)です。		
Q1 室内環境を快適・健康・安心にする 断熱性能をランクアップ外皮平均熱貫流率以上とし、IoT機器を導入して快適な温熱環境を維持することで、健康に暮らせる住宅です。	Q2 長く使い続ける 長期優良住宅で、維持管理体制においては、長期優良住宅の維持保全内容にプラスアッファした点検・アフターサービスを行います。長期優良住宅に基づく住宅履歴登録・保存・管理も行っており、不具合が生じた時の追跡調査も可能です。	Q3 まちなみ・生態系を豊かにする 構造躯体・内外装材に、地域材の資源を活用し、住文化の継承につとめています。
LR1 エネルギーと水を大切に使う 暖冷房設備・換気設備・給湯設備・照明設備を各物件ごとに適切に組み合わせ創エネ設備を含めず省エネ率30%を以上とし太陽光に依存しすぎないLCCM住宅です。LCCO ₂ 6項目については、特段の配慮をしています。また、HEMSを設置し消費エネルギーの確認のしやすさに配慮しています。	LR2 資源を大切に使いゴミを減らす 省資源・廃棄物抑制として、構造材には、持続可能な森林から産出された木材を使用し、外装材・内装材には、再生可能材料を積極的に使用している。廃棄物削減への取組みとして、構造材のプレカット加工、広域再生利用指定制度を取得したメーカーの材料を積極的に使用しています。	LR3 地球・地域・周辺環境に配慮する 評価していない。

■CASBEE: Comprehensive Assessment System for Built Environment Efficiency (建築環境総合性能評価システム)