

# 評価結果

## 日本工営ビル

CASBEE®-建築(新築)

使用評価ソフト：CASBEE-BD\_NC.2016 (v3.0)

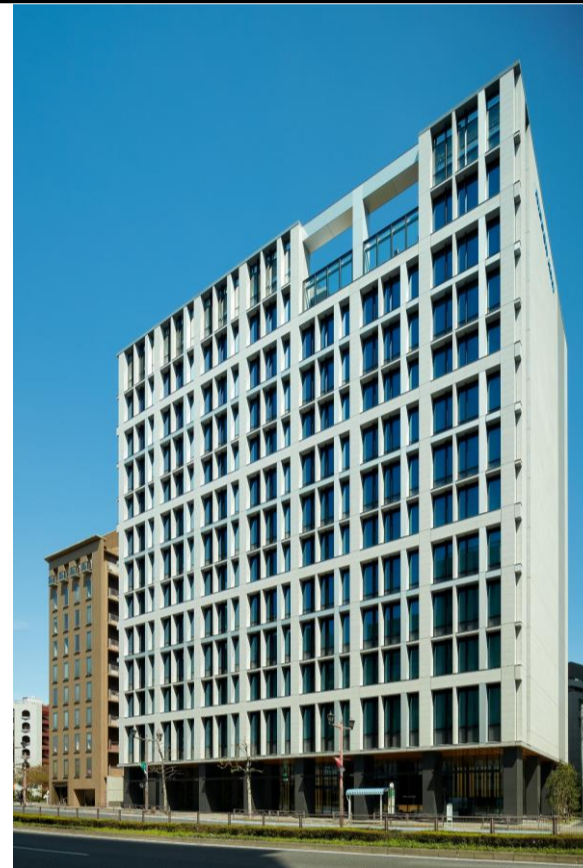
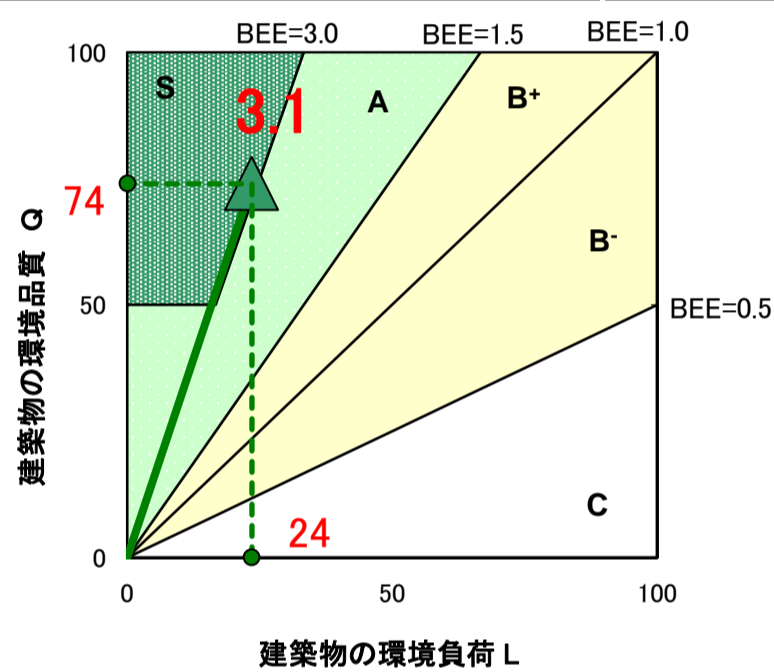
認証番号：CBL-CAS建築-0005-20

交付日：2020年3月31日

一般財団法人ベターリビング

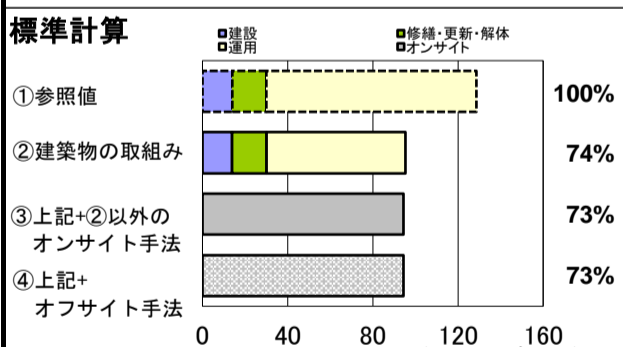
建物用途	事務所	敷地面積	2,186.76㎡
建設地	東京都千代田区	建築面積	1,522.35㎡
気候区分	6地域	延べ面積	17,550.36㎡
地域・地区	商業地域、第二種住居地域、防火地域	階数	地上12F、地下1F
竣工日	2020年1月	構造	S造

### 建築物の環境効率 (BEE: Built Environment Efficiency)



$$BEE = \frac{\text{建築物の環境品質} Q}{\text{建築物の環境負荷} L} = \frac{25 \times (SQ-1)}{25 \times (5-SLR)} = \frac{74}{23.5} = 3.1$$

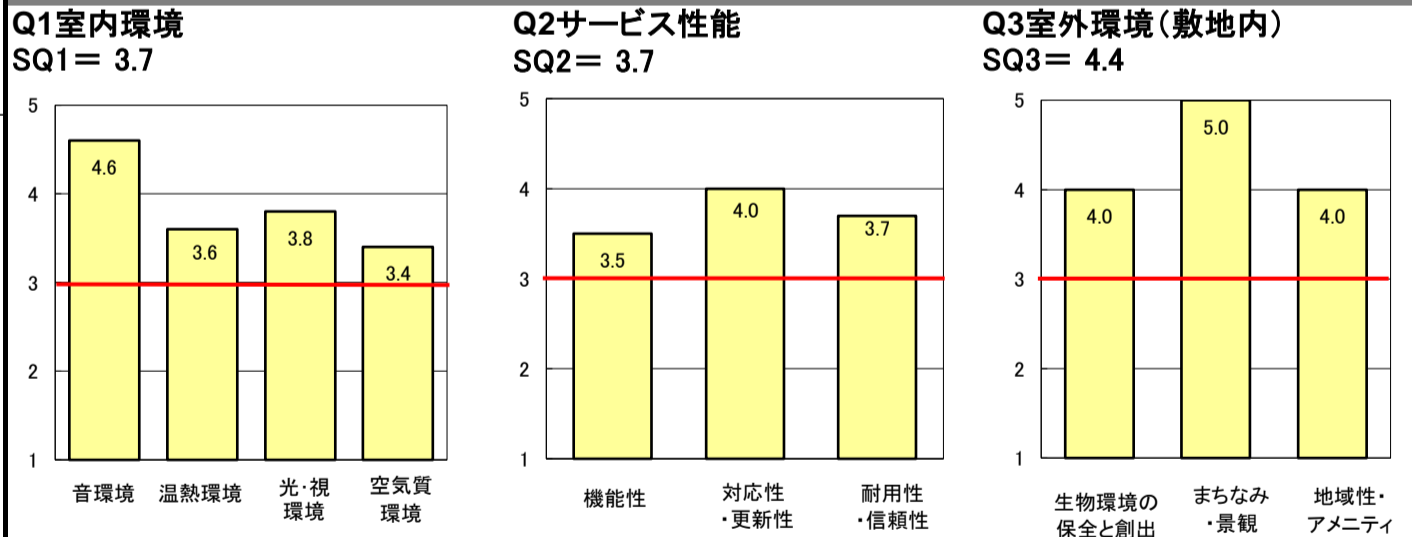
### ライフサイクルCO<sub>2</sub>(温暖化影響チャート)



このグラフは、LR3中の「地球温暖化への配慮」の内容を、一般的な建物(参照値)と比べたライフサイクルCO<sub>2</sub>排出量の目安で示したものです

### 中項目の評価(バーチャート)

Q 建築物の環境品質(建築物の居住環境のアメニティを向上させる性能評価) **SQ = 3.9**



### 大項目の評価(レーダーチャート)

LR 建築物の環境負荷低減性(建築物の環境負荷を低減させる性能評価) **SLR = 4.0**

