

入居者の皆様へ

防犯優良賃貸集合住宅 住まい方の手引き



防犯は施錠、美化から
そして地域のつながりによる
街ぐるみの防犯へ

本認定事業に
関する
お問い合わせ先

一般財団法人 ベターリビング

〒102-0071 東京都千代田区富士見2-7-2 ステージビルディング4・6・7F
TEL: (03)5211-0584 FAX: (03)5211-3169

- 防犯優良賃貸集合住宅は、高い防犯性能を有している賃貸集合住宅として、一般財団法人ベターリビングにより認定・登録されています。
- この手引きは、その高い防犯性能を発揮するために、入居者の皆様にご協力、ご注意いただきたいことをまとめたものです。ご一読いただき、安全・安心な暮らしにお役立てください。
- なお、この認定・登録は、犯罪の防止を保証するものではないことを予めご了承ください。

一般財団法人ベターリビング

敷地内の防犯

ゴミ出しは地域のルールを守りましょう

ゴミの廃棄にはゴミストッカーを使用してください。また、地域で定められた日時に合わせてゴミ出しをしましょう。時間外に出されると、資源ごみや個人情報の窃盗、放火など犯罪の標的にされる可能性があります。

自転車はバーラックやサイクルラックに固定しましょう

自転車置場にはバーラックやサイクルラックが設置されています。盗難防止のためにも、自転車はバーラックやサイクルラックにチェーンで固定しましょう。

通路は明るく不審者が隠れにくいプランですが、不審者を見かけたら110番

敷地入口から玄関まで、人の行動を認識できる明るさを確保しています。また不審者が隠れにくいプランになっており、対応が困難な箇所は防犯カメラで録画しております。もし不審者を見かけたら、すぐに110番に通報しましょう。

オートロックの解錠時、不審者に注意

オートロック付住宅の場合、解錠して建物内に入る際、後ろから不審者がついてくることがあります。オートロックを解錠する際、しっかり確認しましょう。



住戸ごとの防犯



訪問者はまずインターホンやドアスコープで確認しましょう

訪問者はインターホンもしくはドアスコープにより確認できます。また、ドアガードも付いておりますので、届け物などの対応でもご使用ください。



非常警報装置が作動したら110番

緊急事態を音や光で周囲に伝える非常警報装置が設置されています。非常警報装置の作動に気付いたら、110番に通報しましょう。



物干しは室内で

女性の下着など外に干すと盗難の恐れがあるものは、浴室乾燥機または室内の物干しを活用し、洗濯物が盗まれないように気をつけましょう。



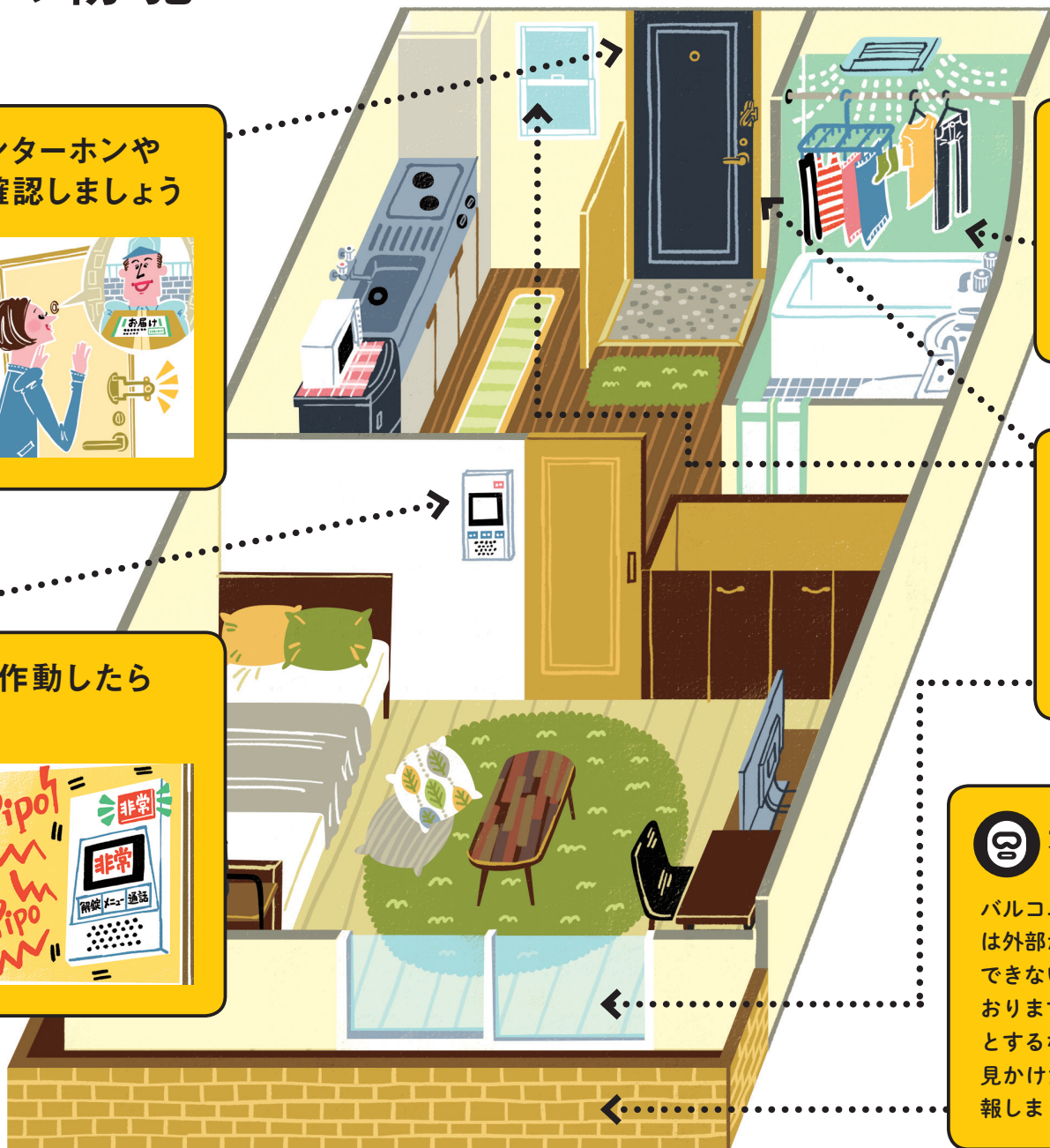
鍵のかけ忘れに注意、在宅時も施錠を

各住戸には防犯性の高い玄関錠や窓を使用しています。しかし、犯罪被害の一番大きな原因は鍵のかけ忘れです。在宅時も施錠を心がけましょう。



不審者を見たら110番

バルコニーや共用廊下は外部から容易に侵入できない構造となっております。よじ登ろうとするなど、不審者を見かけたら110番に通報しましょう。



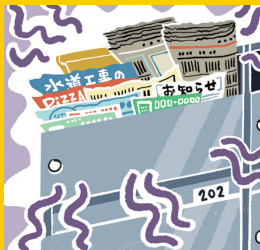
地域の防犯

清掃にご協力ください

共用部分を
綺麗に
使用しましょう



郵便物が
あふれない
ように
しましょう



汚くしていることは犯罪者を呼び込むことにつながります。管理人による清掃、美化活動が行われますが、入居者の皆様も共用部をきれいに使っていただくなど美化にご協力ください。

防犯情報の確認を 町内会など地域組織への加入・参加を

掲示板などの
防犯情報を
確認しましょう



地域の
防犯性が
高まれば
住居の安全にも
つながります



掲示板などに地域の防犯情報の提供が行われます。こまめに確認してください。防犯は建物だけではなく、自助・共助・公助がバランスよく行われた地域ぐるみの取り組みが重要です。できる限り町内会などの地域組織に加入・参加しましょう。ご近所と顔見知りの関係ができることが、地域の防犯性向上と住まいの安全につながるるとともに、地域の防犯団体によるパトロールも期待できるのです。

適切なメンテナンス

照明切れ、故障は 管理会社へご連絡ください

切れた照明などをみつけたら
管理会社に連絡しましょう



住宅のメンテナンスは適切に実施しておりますが、非常警報装置など専用部分のメンテナンスには入居者のご協力が必要です。設備の故障、電池切れ、照明切れなど発見された場合は管理会社にご連絡ください。

扉には防犯性の高い錠を使用しております。入居者が変わった際には以前の錠を使用できなくなっていますが、退去の際には必ず錠を返却してください。また、合鍵が必要な場合は入居者自ら作製はせず、必ず管理会社へお問い合わせください。